

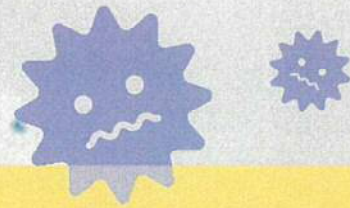
保 護 者 の 皆 様 へ



麻しん(はしか)・ 風しんワクチン

2回接種 済んでいますか？

母子健康手帳を確認しましょう



なぜ、予防接種が必要なのです…？

麻しん(はしか)及び風しんを予防するためには、

予防接種が最も有効な方法だからです。

例えば、麻しんは感染力が強く、空気感染もするので、
手洗い・マスクのみでは予防できません。

※ 1回の予防接種では免疫がつかない
人などもあるため、

2回の接種が大切です。

1回目の
接種で終わり
じゃないよ



麻しん(はしか)とは

症状が現れた後、39℃以上の高熱と発疹が出現します。**非常に感染力の強い感染症**です。肺炎や中耳炎を合併しやすく、患者1,000人に1人の割合で脳炎が発症すると言われ、**死亡例もあります。**

風しんとは

発熱や発疹、リンパ節の腫れなどが現れる感染症です。**合併症として、脳炎や肝機能障害を起こすことがあります。**

妊娠初期に免疫のない女性がかり患した場合、高い確率で赤ちゃんに先天性の障がいを引き起こす可能性があります。



お子さまの健康が気になる
ときだからこそ、
予防接種は予定どおり受けましょう。

小学校入学前の

3月31日までに、

**2回目のワクチン接種を
お願いします。**

※この期限を過ぎてからの接種は、
多くの場合、接種料金が
自己負担となります。

3月が
期限です



麻しん(はしか)・風しんの
2回目の接種については、
裏面記載の窓口にお尋ねください。

季節性インフルエンザワクチン 接種時期ご協力のお願い



今年[※]は過去5年で最大量（最大約6300万人分）のワクチンを供給予定ですが、より必要とされている方に確実に届くように、ご協力をお願いします。

10月1日～

接種希望の方はお早めに

65歳以上の方（定期接種対象者）※

※65歳以上の方のほか、60歳から65歳未満の慢性高度心・腎・呼吸器機能不全者等
※定期接種の開始日は、お住まいの市町村で異なりますのでご確認下さい。

**上記以外の方は
10月26日まで接種をお待ちください**

**65歳以上の方の接種ができるよう
ご協力をお願いいたします**

10月26日～

接種希望の方はお早めに

**医療従事者
基礎疾患を有する方
妊婦
生後6ヶ月～小学校2年生**

上記以外の方も接種できます

皆様へのお願い

- ・感染防止の3つの基本である ①**身体的距離の確保**、②**マスクの着用**、③**手洗い** の徹底もお願いします。
- ・接種に当たっては、あらかじめ医療機関にお電話での**予約**をお願いします。
- ・インフルエンザワクチンは重症化予防などの効果がある一方で、発病を必ず防ぐわけではなく、接種時の体調などによって副反応が生じる場合があります。医師と相談の上、接種いただくとともに、接種後に体調に異変が生じた場合は医療機関にご相談いただくようお願いいたします。
- ・お示した日程はあくまで目安であり、前後があっても接種を妨げるものではありません。